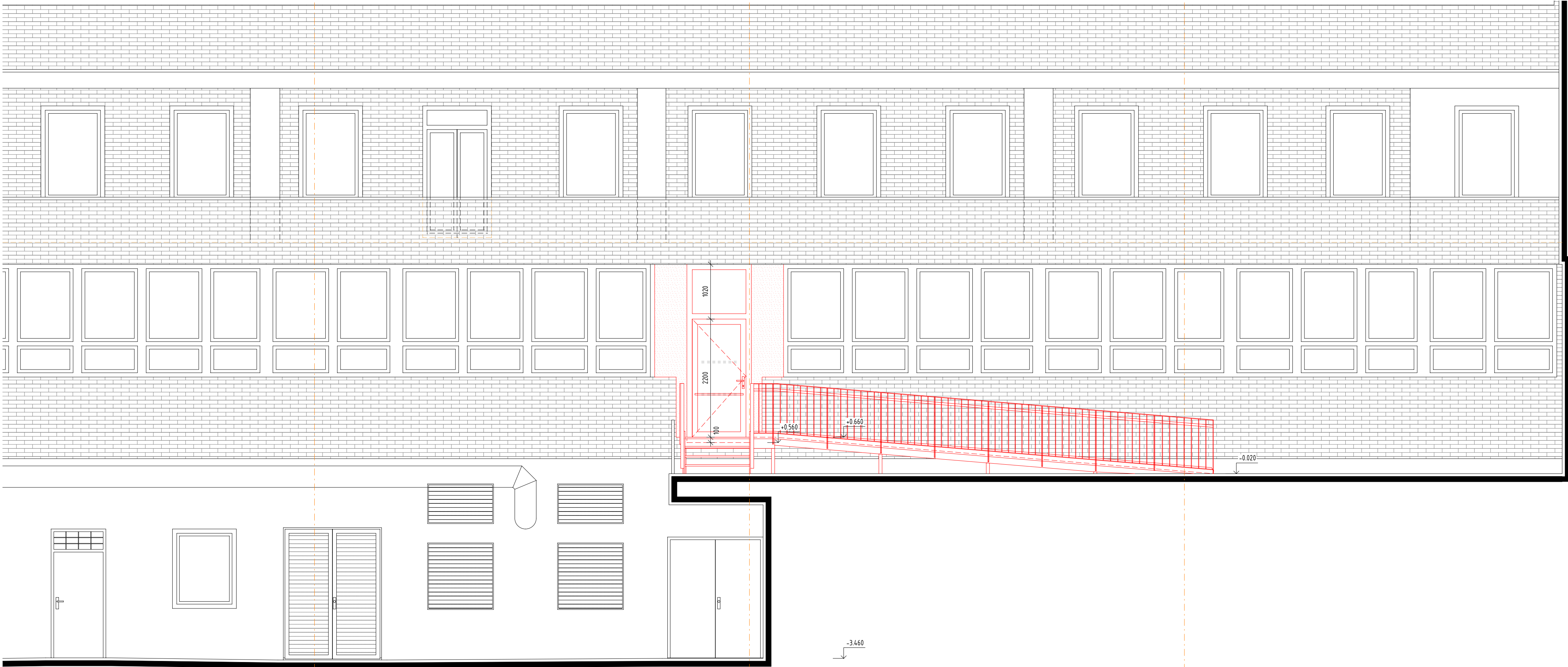


POHLED SEVERNÍ - NOVÝ STAV



POZNÁMKA:
PŘED ZAHÁJENÍM STAVEBNÍCH PRACÍ NUTNO PŘEDEM ZKONTROLOVAT VŠECHNY MÍRY A OVĚŘIT S PROJEKTOVOU DOKUMENTACÍ.

±0,000 = 231,750 m n. m. SOUŘADNICOVÝ SYSTÉM: JTSK
VÝŠKOVÝ SYSTÉM: B.p.v.

ZMĚNY	c	DATUM	09/2023	PODPIS	Marek KUBÍČEK
	b				
	a				

INVESTOR:		Masarykova univerzita		Masarykova univerzita Žerotínovo nám. 617/9, 601 77 Brno tel.: +420 549 481 011 e-mail: info@muni.cz	
				MUNI	

PROJEKTANT:				<div>TECHNICO architects & engineers</div> <div>TECHNICO Opava s.r.o. Hradecká 1576/51 746 01 Opava tel: 553 760 970 info@technico.cz</div>
ZODP. PROJEKTANT:	Ing. Matěj KUDLÍK			
VYPRACOVAL:	Ing. Klára MOTYČKOVÁ			
KONTROLOVAL:	Ing. Martin ULÍČNÝ			

ČÁST DOKUMENTACE:		D.1.1. ARCHITEKTONICKO-STAVEBNÍ ŘEŠENÍ	
-------------------	--	----------------------------------------	--

Výstavba a modernizace Fakulty informatiky a Ústavu výpočetní techniky Masarykovy univerzity	FORMÁT	4×A4
	DATUM	06/2021
	STUPEŇ	DPS
	ZAKÁZKOVÉ ČÍSLO	TO-517-DPS
	K.ú. Ponava, parc.č. 228/1, 228/5	MĚŘITKO:
POHLED SEVERNÍ - NOVÝ STAV	1 : 50	D.1.1.b.2.08_a.